



SAINT-ASTIER

LA CHAUX, L'EXCELLENCE POUR LA VIE

CHAUSABLE® PREMIUM

MORTIER FORTE ÉPAISSEUR SPÉCIAL RÉNOVATION



LES + PRODUIT

- ◆ RECOUVRABLE EN 7 JOURS
- ◆ 8 CM EN UNE COUCHE
- ◆ PEU OU PAS DE RETRAIT
- ◆ GAIN DE TEMPS SUR CHANTIER
- ◆ PROJETALE EN MACHINE

DOMAINES D'UTILISATION

- > Rénovation du bâti ancien
- > Réalisation de sous-enduit

CONDITIONNEMENT

Sac de 20 kg
70 sacs par palette (palette de 1T400)

COMPOSITION

À base de chaux hydraulique de Saint-Astier® de charges minérales, adjuvants spécifiques et de charge allégeante.

CONSERVATION / GARANTIE

1 an à partir de la date de fabrication, à l'abri de l'humidité et dans son emballage d'origine non ouvert. Responsabilité civile du fabricant.

20
KG

NORME
ENDUIT
NF EN 998-1

MORTIER
TYPE
GP



TUTO



SUPPORTS ADMISSIBLES

- > Tous supports admissibles et conformes au NF DTU 26.1 (briques, pierres, etc...).
- > Supports pans de bois préparés selon le NF DTU 26.1.
- > Maçonnerie de petits éléments, y compris hourdée au plâtre.

SUPPORTS EXCLUS

- > Tous supports de type Rt1 y compris le béton cellulaire.
- > Peintures, RPE (Revêtement Plastique Épais).
- > Surface horizontale ou inclinée de moins de 45°.

PRÉPARATION DES SUPPORTS

- > Re-maçonner si nécessaire à l'aide de matériaux identiques à la composition du mur.
- > Passiver les parties métalliques du support, traiter les bois et les protéger par un feutre ou un géotextile.
- > Au-delà de 3 cm d'épaisseur, appliquer un treillis soudé galvanisé à maille 19 x19 mm (diamètre du fil 1,05 mm) fixé par des clous galvanisés sur la structure en bois ou le support (15 clous minimum par m²).

PRÉPARATION DU MORTIER

- > Malaxer mécaniquement jusqu'à l'obtention d'une consistance homogène.
- > Ouvrabilité : environ 3 heures en fonction des conditions climatiques.
- > Le dosage en eau et le temps de mélange seront constants.

MISE EN ŒUVRE DU MORTIER

- > Humidifier le support la veille de l'application et au fur et à mesure de l'avancement, en prenant soin d'attendre le ressuyage.
- > L'application se fera manuellement (pour les petites surfaces) ou mécaniquement (projection avec une machine à enduire). Ne pas appliquer sur support gelé.
- > Le dressement s'effectuera à la règle classique ou crantée et le support sera laissé rugueux pour assurer la bonne adhérence de la seconde couche ou de la finition.
- > L'épaisseur courante de la sous-couche peut aller jusqu'à 8 cm n'excédant pas 10 cm ponctuellement.
- > Réaliser des joints de fractionnement ou de dilatation si nécessaire (comme prévu dans le NF DTU 26.1).

FINITIONS

- > La finition peut se faire avec les chaux Saint-Astier® suivantes :
 - CHAUX COLORÉE® (HL 2)
 - CHAUX TÉRÉCHAUX® (NHL 2)
 - TRADÉCO® (HL 3,5)
 - CHAUX PURE BLANCHE LC****® (NHL 3,5)
- > La finition peut se faire également avec des mortiers de chaux de Saint-Astier® suivants :
 - COLORCHAUSABLE® (enduit de finition)
 - PARIS DÉCO® (enduit de finition Extra Fin)
- > Autres mortiers de finition : consulter un technicien de Saint-Astier®.

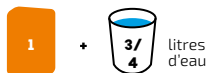
CONDITIONS CLIMATIQUES

Utiliser le produit entre 8°C et 30°C.

Par fortes chaleurs ou vent, humidifier les supports et maintenir cette humidité par pulvérisations modérées pendant 48 heures.

DOSAGE EN EAU DU MORTIER

CHAUSABLE® PREMIUM



MALAXAGE MÉCANIQUE

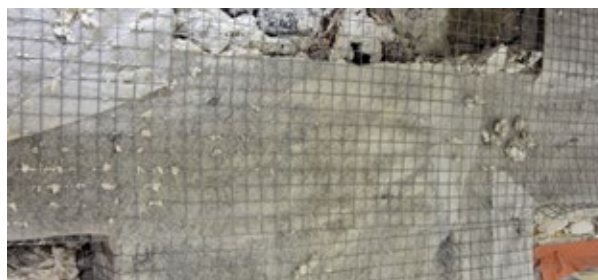
5 à 6 minutes minimum

CONSOMMATION MOYENNE

1,6 kg / m² / mm d'épaisseur

CARACTÉRISTIQUES

Mortier traditionnel / Type GP / Classe CS III / W0



Préparation : mise en place du treillis soudé galvanisé avant mise en œuvre du mortier



Vue de la couche de 8 cm une fois terminée



Chantier terminé - Façade rénovée en PARIS DÉCO®

