

KALAMUA®



FABRICATION
FRANÇAISE (24)

L'ENDUIT ADAPTÉ AUX
BLOCS ET BÉTON BIOSOURCÉS



LES + PRODUIT

- + PERMÉABILITÉ À LA VAPEUR D'EAU
- + DÉVELOPPÉ SPÉCIALEMENT POUR LES SUPPORTS BLOCS ET BÉTONS BIOSOURCÉS
- + APPLICATION MACHINE
- + MANIABLE, SOUPLE ET ONCTUEUX

DOMAINES D'UTILISATION

> Extérieur et Intérieur : réalisation d'enduits sur blocs et bétons biosourcés.

CONDITIONNEMENT

Sac de 25 kg
56 sacs par palette (palette de 1T400)

COMPOSITION DU PRODUIT

Mortier composé de Chaux Hydraulique de Saint-Astier®, de charges minérales, d'adjuvants spécifiques et de pigments minéraux.

CONSERVATION ET GARANTIE

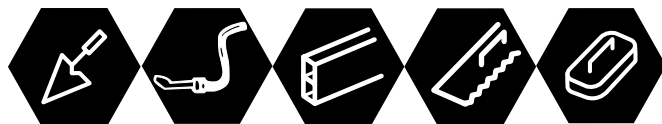
1 an à partir de la date de fabrication, à l'abri de l'humidité et dans son emballage d'origine non ouvert. Responsabilité civile du fabricant.



by

SAINT-ASTIER®
LA CHAUX, L'EXCELLENCE POUR LA VIE





SUPPORTS ADMIS

> Béton biosourcé de chanvre, bois, lin, colza etc., référencés par Saint-Astier®

Consulter le DTMO pour connaître les références commerciales des supports admis ou nous contacter (voir site web).

PRÉPARATION DES SUPPORTS

> Le temps de séchage et les mises en œuvre des supports devront être conformes aux prescriptions mentionnées dans les DTMO.

> L'humidification du support est nécessaire préalablement à l'application de l'enduit, sans le détremper. Elle sera réalisée 30 minutes avant l'application au jet d'eau. Cette humidification est renouvelée à l'avancement si besoin.

PRÉPARATION DU MORTIER

> Malaxer mécaniquement et ajuster le dosage en eau jusqu'à l'obtention d'une consistance homogène.

> Le réglage à l'eau de la jaquette est entre 10 et 15 Bars.

MISE EN ŒUVRE

L'application de l'enduit monocouche est réalisée en deux passes.

> La première passe est appliquée sur 8 à 12 mm d'épaisseur et dans cette première passe sera marouflé le treillis en fibre de verre, de maille 10x10 mm. Le recouvrement vertical et horizontal entre les lés doit être d'au moins 10 cm. Des mouchoirs seront positionnés aux endroits nécessaires (voir DTMO).

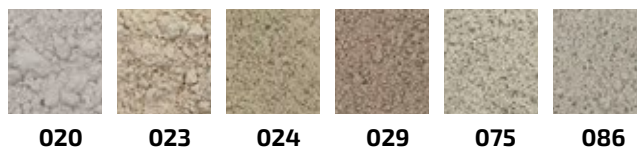
> La seconde passe sera appliquée dès raffermissement de la première passe et jusqu'à 24h maximum après la première application. L'épaisseur de la seconde passe sera de 8 à 12 mm.

> Si la seconde passe est appliquée le lendemain, la première passe devra être réglée horizontalement à la règle crantée afin d'être suffisamment rugueuse pour assurer une bonne adhérence.

> L'épaisseur finale de l'enduit, après finition, devra être comprise entre 15 et 20mm.

COULEURS DES POUDRES

> 6 teintes disponibles :



> Granulométries disponibles : TF uniquement.

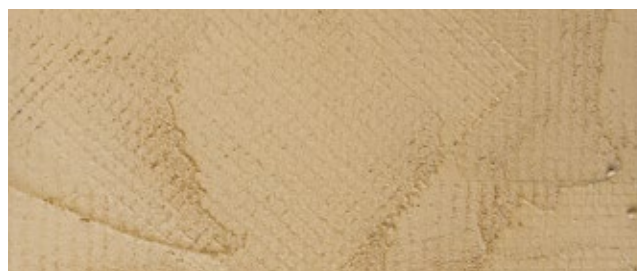
INFORMATIONS COMPLÉMENTAIRES

Le DTMO (Document Technique de Mise en Œuvre) est disponible et téléchargeable sur notre site internet ; n'hésitez pas à le consulter avant le début de l'application des enduits.

CONDITIONS CLIMATIQUES

Utiliser le produit entre 8° et 30°C.

Les travaux ne doivent pas être entrepris en période de gel ou par temps de pluie, de brouillard ou sur support détrempe. L'enduit ne doit pas être appliqué par vent chaud et sec, sur support exposé directement aux rayons du soleil en été.



ENDUIT KALAMUA®	
DOSAGE EN EAU DU MORTIER	1 + 4,5/5,5 litres d'eau
MALAXAGE MÉCANIQUE	entre 3 et 5 minutes
CONSOMMATION MOYENNE	1,5 à 1,7 kg / m ² / mm d'épaisseur

FINITIONS DE L'ENDUIT

La finition sera grattée ou grattée-époncée.