



# SAINT-ASTIER

LA CHAUX, L'EXCELLENCE POUR LA VIE



## METTRE EN ŒUVRE UN BÉTON DE CHAUX DE POUZZOLANE

### NOTRE SOLUTION

## BÉTON POUZZOLANIQUE



La chaux et le granulats pouzzolane sont des matériaux sains qui s'utilisent principalement dans la rénovation de bâtis anciens ou pour la construction de maisons individuelles à base d'éco-matériaux.



### DOMAINES D'APPLICATION

- > Dallage désolidarisé «non structurel» adapté pour :
- le bâti ancien et sols de cave
  - le bâti contemporain, et en particulier l'éco-construction.

### AVANTAGES

1

**GRANULAT ADAPTÉ :** une pouzzolane, de granulométrie 0 / 15 mm.

2

**LÉGÈRETÉ :** béton de densité moyenne.

3

**SIMPLICITÉ :** mise en œuvre traditionnelle.

4

**RÉGULATION HYGROMÉTRIQUE :** matériau hygroscopique\*, sans COV.



### CONSOMMATION DES MATÉRIAUX



**1 BIG BAG** pouzzolane  
**+ 15 SACS** de CHAUX PURE TRADI 100® NHL5 sont nécessaires pour réaliser 5,5m<sup>2</sup> de béton sur 15 cm d'épaisseur. Soit 825 litres en place de béton.

\* qui absorbe la vapeur d'eau contenue dans l'air.

Avant de débuter votre chantier, consulter notre Documentation Technique « Les bétons de chaux Saint-Astier® et solutions de revêtements de sol ».

**WWW.SAINT-ASTIER.COM**


# FICHE SOLUTION BÉTON POUZZOLANIQUE

## MISE EN ŒUVRE

**PRÉPARATION** : introduire dans la bétonnière 40 litres de pouzzolane Saint-Astier® 0 / 15 mm + 10 litres d'eau. Ajouter ensuite le sac de CHAUX PURE TRADI 100® (NHL 5), malaxer 2 à 3 minutes puis rajouter la pouzzolane restante (25 litres) en ajustant l'eau au fur et à mesure du mélange.

**APPLICATION** : nous conseillons une épaisseur de béton pouzzolanique de **15 cm minimum en une seule couche sur terre-plein ou sur hérisson**. Le hérisson devra avoir une épaisseur minimum de 20 à 25 cm. Dans le cas de sol très humide, un drain d'air sera incorporé.

Ce drain devant déboucher à l'extérieur de la construction, un géotextile peut être interposé entre le hérisson et le dallage de béton pouzzolanique, afin d'éviter les fuites de laitance dans le hérisson qui pourraient le colmater en partie.

 La mise en place de treillis ou d'armatures métalliques est proscrite. Cependant des fibres «anti-retrait» non oxydables pourront être introduites lors du malaxage du béton pouzzolanique de Saint-Astier®, selon le dosage prévu par le fabricant.

**CALEPINAGE DU DALLAGE** : il se fera par des joints transversaux dont la profondeur sera comprise entre le quart et le tiers de l'épaisseur du dallage pour une largeur comprise entre 3 et 5 mm. Il est préférable d'obtenir des formes carrées ou rectangulaires d'une surface d'environ 25 m<sup>2</sup> avec un rapport dimensionnel de 1 à 1,5, l'espacement des joints transversaux devant être de 3 à 4 m maximum.

**CURE DU BÉTON** : la cure du béton est primordiale car elle évite la dessiccation de ce dernier (évaporation trop rapide de l'eau contenue dans le mélange). Une cure peut se faire soit par pulvérisations modérées d'eau soit par la mise en place d'un film polyane ou toile de jute hydratée sur le béton frais.

**RÉSISTANCE** : les résistances mécaniques à la compression d'un dallage en béton pouzzolanique Saint-Astier® sont d'environ :


**À 28 jours = 3 MPa soit 30 kg / cm<sup>2</sup>**

Les résistances mécaniques à la compression d'un béton de chaux continuent de progresser après les 28 jours et leurs performances peuvent doubler à 120 jours.

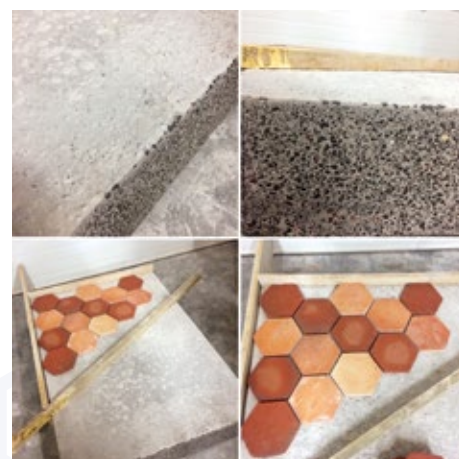
**FINITIONS POSSIBLES** : un dallage en béton de chaux pouzzolanique pourra être recouvert de carreaux de terre cuite ou de dalles de pierres naturelles posés et scellés conformément à notre documentation technique (prévoir les réservations en conséquence). Dans une cave, la finition du dallage de béton de chaux peut être laissée brute ou talochée.

Dosage  
d'un béton de  
CHAUX PURE TRADI  
100® NHL 5 :  
**375 kg à  
400 kg/m<sup>3</sup>**



<b>CHAUX PURE TRADI 100® NHL 5</b>	<b>1</b> sac de 25kg
<b>POUZZOLANE SAINT-ASTIER®</b>	65 litres (soit 6,5 seaux de 10 litres)
<b>EAU</b>	 12,5 à 14,5 litres d'eau

## RECOMMANDATIONS SÉCURITÉ



## INFORMATIONS PRATIQUES

**Conditionnement : CHAUX PURE TRADI 100® NHL 5**

- > Sac de 25 kg
- > 55 sacs par palette (palette de 1,375T)
- > BIG BAG : nous consulter



La chaux NHL 5 bénéficie de la certification excell, il est de la responsabilité de la maîtrise d'ouvrage de s'assurer que les granulats utilisés pour la réalisation des bétons soient aussi exempts de produits contaminants.

**Conditionnement : POUZZOLANE**

- > BIG BAG de 1 m<sup>3</sup> (soit 1,2T à 1,3T)
- > VRAC : nous consulter

**Conservation / Garantie :**

- > 1 an à partir de la date de fabrication, à l'abri de l'humidité et dans l'emballage d'origine, non ouvert.
- > Responsabilité civile fabricant.

**Précautions de stockage :**

- > Stocker les produits à l'abri dans un endroit aéré et sans excès d'humidité.
- > Température d'utilisation entre 8°C et 30°C.
- > Avant déversement des bétons, faire attention aux câbles, tuyaux et fils électriques qui doivent être protégés.
- > L'usage de gants et de masque de protection est recommandé.

